



3階南病棟の篠原主任をご紹介します。この8月まで師長代行を務められ、外来化学療法室の業務も兼務しています。今日もどこかで「主任さくん」と呼び

水島協同病院は差額ベッド料はいただいておりません

を極めていても、いつも穏やかでめったに怒ることとはありません。柔和な雰囲気です

### 強さ優しさ合わせ持つ頼もしいまとめ役

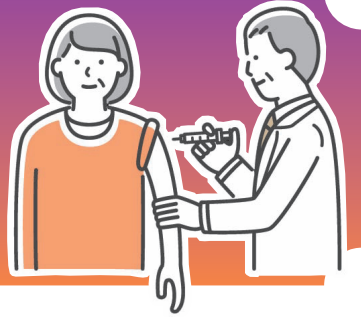
—看護師主任 篠原 守彦さん—

められています。3南へ異動してきてから長きにわたり仕事をともにしていますが、多忙が、空手二段というのは第一印象では分からないかもしれません。家庭では3人の子供の父親である

仕事では困っているスタッフを見つけると声を掛け、問題を解決するために一緒に悩んでくれます。また、日頃からスタッフ間のコミュニケーションを大切にされています。息抜きには趣味のゲームと漫画を嗜まれているようです。プライベートも大事にしながら仕事にも精を出し、なんでもやっつけてのける素敵な方です。

(3階南病棟一画)

## 肺炎球菌ワクチンの追加接種 できていますか？



### ワクチン接種(予約制)について

\*ご予約は(086)444-1222まで。

- 日時 毎週水曜日 午後4時～
- 場所 内科外来
- 費用 組合員 6,930円  
非組合員 8,580円

「肺炎球菌の予防接種の予約です」とお伝えください。なお、コロナワクチン接種後は2週間の接種間隔を空けてお申し込みください。

2021年厚生労働省が行った人口動態調査によると、肺炎は日本人の死亡原因の第5位で、65歳、70歳、75歳と年齢を重ねるごとに亡くなる方の割合が増加します。肺

炎の原因のうち、3分の1から4分の1は肺炎球菌だと考えられています。肺炎球菌は主に気道の分泌物に含まれる細菌で、唾液などを通じて飛沫感染し、気管支炎や肺炎、

敗血症などの合併症を引き起こすことがあります。特に、喘息や糖尿病などの基礎疾患をお持ちの方は感染すると重症化しやすい特徴があります。肺炎球菌ワクチンの定期接種は65歳から受けることができますが、接種後は5年ごとの追加接種が必要です。まずは、前回接種から5年以上経過しているかを確認して、ご予約ください。

(看護2科 二宅和子)

## くらしき緑と水のアート回遊

A Walk Around Sculptures ; Water and Green

診療部 里見和彦

彫刻を楽しみながらウォーキングできる遊歩道をご紹介します。

水島臨海鉄道は、水島に入ると高架になって走ります。その高架側道は、弥生駅から水島駅まで2.5キロメートルにわたって遊歩道が整備され、「水と海と緑」をテーマにした世界的彫刻家の8点の彫刻モニュメントが設置されています。8つの作品名は、「水の精」(速水史郎 作)、「MA



「組曲『海』一億万年の忘れ物」(寺田武弘 作)

TANA」(流 政之 作)、「朝」(福岡道雄 作)、「龍神」(五十嵐晴夫 作)、「白い森」(新宮 晋 作)、「組曲『海』一億万年の忘れ物」(寺田武弘 作)、「『浮くかたち』一垂」(植松奎二 作)、「『宿借り』一住めば都」(西巻一彦 作)です。ネットで調べると作者のコメントをみることができます。さらに、「水島ガッツリマップ」(みずしま財団にて入手可能です)が手に入れば、彫刻の所在地を地図上で確かめられます。私は4月にここを歩きました。洒落た遊歩道で、近所の人たちが散歩を楽しんでいました。みなさんも彫刻を探しながら、ウォーキングを楽しんではいかがでしょうか。



水島ガッツリマップは→こちらからどうぞ



「白い森」(新宮 晋 作)