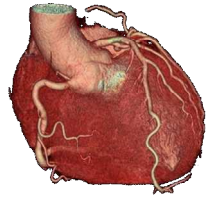


冠動脈造影CT検査を受けられる方へ

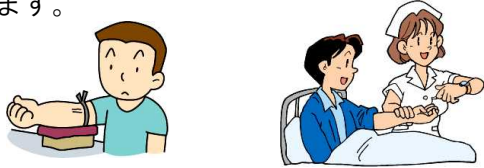
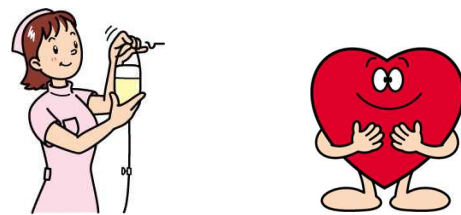

冠動脈造影CT検査 説明書・同意書が必要



検査日 月 日 () 時予定

CT検査におけるヨード造影剤使用問診票、検査同意書も必要

検査の方は、準備のため1時間前の 時に来院してください

	検査前	検査中	検査後
食事/薬	検査の3時間前までに食事はすませてください。水分(水、お茶)はしっかりとってください。(水分制限の方は、医師の指示にしたがってください)	撮影の前に、冠動脈を拓げる薬(ニトロペン)を舌下投与します。	水分はいつもより多めにお摂りになり、造影剤の排泄を促してください。(水分制限の方は、医師の指示にしたがってください)
処置	① 来院時：身長・体重/血圧・脈拍測定します。 ② 右肘静脈に20G留置針で血管確保し、生食250mlを点滴します。 ③ 心拍制御でメインテート2.5mgを服用します。(心拍数/分 69以下1錠 70以上2錠) ④ 30分後、脈拍安定していれば、CT室へ移動します。 	① CT装置のベッドに横になります。 ② 心電図モニターをつけます。 ③ 造影剤を接続します。 ④ 撮影前に、数回呼吸の練習をします。 	① 血圧・脈拍を測ります。 ② 造影剤副作用「発疹・吐き気・頭痛・息苦さ」がなければ、点滴を抜いて検査は終了です。副作用出現時は医師の指示により適切な処置をいたします。 
注意事項 ・ その他	【メインテートについて】 心拍数の少ない方がきれいな画像が得られるので、当日に心拍数を下げる目的でこの薬を使用します。 この薬は自律神経に作用し、心臓の動きを抑えて心拍数や血圧を下げる効果があります。その効果は約2時間で消滅しますので、ご心配ありません。 高血圧や狭心症などの治療に広く用いられている安全性の高い薬です。	撮影中は両腕を、頭の上に上げた状態で撮影をします。 撮影する際は、毎回同じくらいの息止めをしてください。 点滴の入っている所が、痛かったり、気分が悪かったら、すぐに教えてください。 【ニトロペンについて】 この薬は冠状動脈を拡張させてきれいな画像を得るために使います。 時に心拍数が上がり、動悸を感じますが5分位で落ち着きます。	数日後、造影剤の副作用がでることがあります。その際は、水島協同病院・放射線MR科 086-444-3211 (内線185) までお問い合わせください。 