



今年4月、水島歯科診療所から、連携室に異動してこられました。

今までは、どちらかというと裏方仕事だったようですが、連携室という裏のような表舞台と一緒に働いてくれています。

人前で話すことが得意

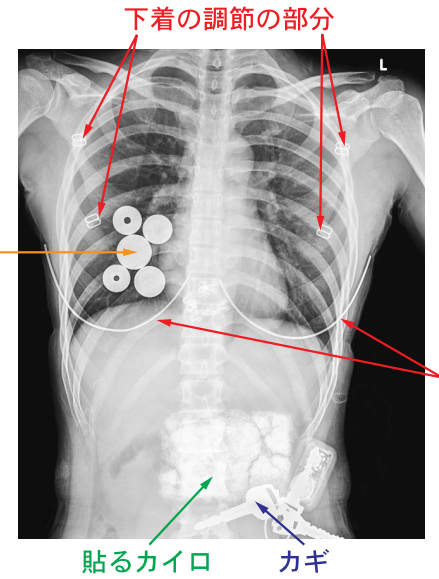
これから健診・検査を受ける あなたにお伝えしたい

これも写るの？ レントゲン撮影

一般撮影(レントゲン)、CT、MRIといった検査の際に、患者さんの服装に注文の多い放射線ですが、今回は、健康診断など一番多い胸部レントゲンを例にあげて説明します。

金属類(ネックレス、ボタン、カギ、下着のワイヤーやホック)は元より、プラスチック類(ボタン、下着の肩紐部分)や、貼るカイロ、湿布、エレキバン、洋服についているラメなど画像に写ると、再度撮影をお願いすることになります。このような写り込みは、診断の妨げになる可能性があるため、注意が必要です。

ちなみに、当院の胸部レントゲン再撮影で最も



多いのが、「下着の調節部分」の写り込みです。レントゲンを受ける際に、お聞きしますので、技師と一緒に確認をお願いします。

また、検査着に着替える手間を省きたい方は、金属やプラスチックのな

り、お取り寄せしておいしいものを食べたり、休みの日にはお菓子作りにも励んだりしているマダムです。

※今回は加工した画像を使用しています。

(放射線・MRI科 甲元 芽依)

水島協同病院は差額ベッド料はいただいております

声も笑顔もすてき！ 人前で話すことが得意な連携室期待の人

医療連携・患者サポートセンター
副主任 西村 真弓さん

昨年4月、水島歯科診療所から、連携室に異動してこられました。

今までは、どちらかというと裏方仕事だったようですが、連携室という裏のような表舞台と一緒に働いてくれています。

人前で話すことが得意

職場では、手際よく仕事をこなして、細やかな気配りのできる方ですが、たまにうっかりミスをする

安藤裕子

虹の意見箱 みなさまから 貴重な声を いただいています

〈謝辞〉
投函場所… 外来棟2階

〈ご意見〉
投函場所… 病院3階

いつも利用者さんの受診で利用させて頂いていただきます。

先生・ナース・スタッフの方々が、障がいの方に対して偏見がなく、

入院日、外来の受付に行ったら乳腺外来へ行くよう指示されたが乳腺外来へ行ったら入院受付へ

今後、このような事が無いよう、スタッフの指導・教育を徹底させて頂きます。外来医療事務1課

丁寧に対応していただき、ありがたく、毎回助かっています。

【お答え】
ありがとうございます。スタッフ一同、励みに患者さんの安心・安全な医療を提供できるように努めて参ります。

外来看護2科

【お答え】
この度は、不快な思いをさせてしまい、誠に申し訳ございませんでした。今後、このような事が無いよう、スタッフの指導・教育を徹底させて頂きます。外来医療事務1課

看護部のユニフォームを リニューアルしました！



人工透析室(左)と3階北病棟(右)それから4階北病棟(右上)の看護師に協力してもらいました！

この4月より、外来と病棟看護師のユニフォームを、写真のように新しくしました。リニューアルに伴い、対象となる看護師からアンケートを集め、多くの声で選ばれたものです。

ユニフォームは白を基調とした、男女あわせて6種類の、いずれも襟元に特徴あるデザインとなっています。男性看護師は襟元がネイビーとターコイズブルーのスクラブ、女性看護師はワンピースタイプや、花びらのような丸い襟と茶系の2つのボタンがフェミニンな印象のチュニックを選ぶ人もいます。ボトムスは男女ともに、白とネイビーの2色で、上下の組み合わせはそれぞれの好みで選んでいます。

病院にはさまざまな職種のスタッフがいますが、新しいユニフォームをまとった爽やかな看護師をぜひ見つけてください。