

総合病院
水島協同病院
倉敷市水島南春日町1-1
代表 086-444-3211
外来 086-444-1222



日本医療機能評価機構
「信頼の病院」マーク
ISO9001 認証取得

水島協同病院 だより

No. **332**
2022. 3月号



水協のホーム
ページもご覧
ください

<http://www.mizukyo.jp>

【病院理念】 いつでも、だれもが、安心してかけられる医療を追求します。

水島協同病院では無料・低額診療事業を行っています

卒Ⅱ研修生（看護師2年目）皆が企画・運営した看護研究発表会が12月17日に行われました。発表者たちは先輩看護師の助言を受けながら、いろいろ苦勞を重ねて原稿作成に取り組んできました。そのかいあって当日は、堂々と発表していました。質疑応答ではさまざまな意見が活発に交わされ、有意義な時間を送れていたと思います。また、今回の事例研究発表では、多職種と連携することが大きな力になったことを実感できる内容

が多かったです。発表を終えた後は、ホッとしたと同時に達成感を得たようで、本当にいい笑顔がみられました。患者さんの思いに寄り添える看護の実践が成果に繋がったことをまとめることで、自分の成長を感じたり、学びを深めることができ、同期の発表を聞くことで、もっと自分も頑張りたいと感じることができたようでした。今回事例をまとめることで、自分の看護の自信に繋がる一歩だったのではないのでしょうか。これからも患者さんに寄り添

ふり返りとまとめで あすの看護へ意欲高まる



撮影のときのみマスクを外しています



看護活動 卒Ⅱ事例 研究発表会開く

い、質の良い看護ができるよう、協力してお互い頑張っていきましょう。
（外来看護2科 森下久美子）

連載 みずきょうの診察室から

乳房に違和感があれば 早めにご相談を



いしべ よういち
外科医師 石部 洋一

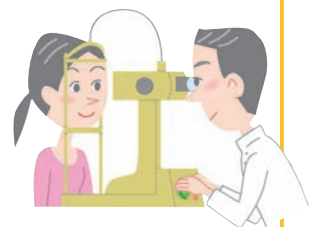
乳癌検診・乳腺外来を担当している石部です。少し気になる乳房の症状が感じられたら、早めに、遠慮なく外来を受診ください。岡山大学病院と連携し、最新の医療を提供しながら、地域だからできる患者と家族に寄り添う安心の医療の提供を目標にしています。当院では乳腺疾患の診療は岡山大学病院と連携し、多くの診断、手術、治療が同じように可能です。高度な医療は大学病院などと連携

・紹介し、患者の幅広いニーズに対応しています。乳癌は働き盛りの女性に一番多い癌です。ピークは40代〜50代ですが、歳をとっても乳癌の発生は減りません。みなさん、必ず検診を受けましょう。当院の検診コーナーでは、お子さま連れ、車いす、高齢の方など、受診に不安をお持ちの方をサポートします。申し込み時に遠慮なく窓口にご相談ください。血縁関係（母姉妹、叔母、従姉妹）にいる方は、遺伝が関与していることもあり必ず検診を受けましょう。

当院では、遺伝リスクが高い乳癌や卵巣がんの方には、女優のアンジェリーナジョリーさんで知られた遺伝性乳がん・卵巣がん症候群の検査を行っています。また、最近、豊胸術を施行された方も多くおられます。当院では術式に合った検診の提供を行っていますので、検診コーナーにその旨をお伝えください。最後に、乳房の検診から乳腺疾患、乳癌まで幅広く皆さまのニーズに対応させていただきます。乳房に違和感があれば遠慮なく乳腺外来にご相談ください。

シリーズ 早期発見・治療のために

眼底検査・眼圧検査 眼以外の病気発見にも 大きな役割



診療部 原田由里子

眼底検査は瞳孔の奥にある眼底の網膜や血管・視神経を観察する検査です。緑内障・網膜剥離・黄斑変性などの眼の病気だけでなく、動脈硬化の進み具合もわかります。高血圧・糖尿病などの血管に及ぼす影響を直接観察でき、このような内科疾患の経過観察にも重要な検査です。また、視神経乳頭の観察により、脳腫瘍など脳内の病変がみつかることもあります。日本において成人の失明の原因の第1位は糖尿病性網膜症、2位は緑内障です。緑内障は周辺部から視野が欠けていくた

め、自分では気づきにくく、一度欠けた視野を元に戻すことはできないので、早期発見が大事です。眼底検査と同時に眼圧測定で、眼圧が高いと緑内障が疑われますが、眼圧が正常な正常眼圧緑内障も日本人には多く存在するため、眼底検査での視神経乳頭の観察が重要です。健診で早期に緑内障を発見し、視力が落ちることなく維持されている方が、たくさんいらっしゃいます。40歳を過ぎたら、健診の際、眼底検査も一緒に受けましょう。