

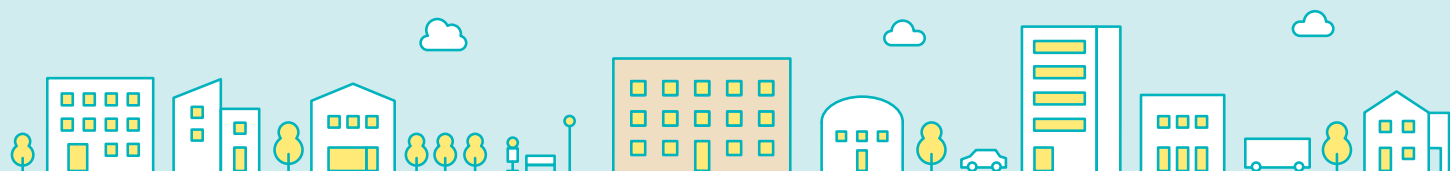
地域とともに協同の医療を



倉敷医療生活協同組合

みずしま協同クリニック

Mizushima Kyodo Clinic



みずしま協同
クリニックPoint 1
地域に
根差した医療Point 3
多様な
診療科に対応Point 2
水島協同病院
他医療機関との
連携

みずしま協同クリニックでは、
入院治療、手術、化学療法、各種検査等は
水島協同病院や他の医療機関とも連携し、
実施しています。

所長よりあいさつ

2025年6月1日より、みずしま協同クリニックを開設しました。「いつでも、だれもが、安心してかけられる医療を追求します」を理念に掲げ、内科・外科・整形外科・小児科・産婦人科・泌尿器科・精神科・皮膚科・脳神経外科・眼科・麻酔科といった従来の診療に加え、地域医療の充実を図るため、新たに訪問医療にも取り組みます。

かかりやすい診療を心がけるとともに、患者さん一人ひとりのニーズに応じた最適な医療を提供してまいります。

みずしま協同クリニック

所長 大橋 英智

いつでも、だれもが、安心してかけられる 医療を追求します。

診療科紹介

内科 呼吸器内科 循環器内科 消化器内科 脳神経内科
腎臓内科 糖尿病・内分泌内科 精神科 小児科 外科
乳腺外科 整形外科 脳神経外科 泌尿器科 産婦人科
眼科 皮膚科 リウマチ科 麻酔科

訪問診療

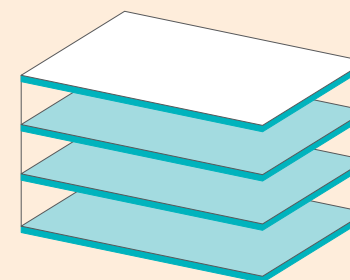
通院が困難な患者様のために、ご自宅での診療を行います。

- ・定期的に訪問し（月2回程度）住み慣れた自宅での療養生活を支えます。
- ・24時間体制で電話相談の対応を行っています。
- ・転倒や寝たきり予防、肺炎や褥瘡（じょくそう）予防、栄養状態の管理などの全身管理を行います。
- ・点滴治療、可能な範囲の検査、予防接種なども自宅で行えます。
- ・高齢者支援センター、ケアマネージャー、訪問看護ステーションなどと連携して、在宅生活をサポートします。
- ・入院が必要となった場合に備え、水島協同病院と連携を図っています。

対象者

- 通院が困難な方（病気や障害による歩行困難や寝たきり、認知症など）
- 呼吸器やカテーテルなどを装着し移動が出来ない方
- 終末期の療養生活をご自宅で過ごされたい方

FLOOR GUIDE

3F 小児科、精神科、皮膚科、麻酔科
医療相談室、発達相談室2F 外科、眼科、整形外科、泌尿器科、産婦人科
検査室、処置室、在宅センター1F 内科、脳神経内科、脳神経外科
療養指導室、処置室、予約コーナー
レントゲン室、受付・会計

倉敷医療療生活協同組合のネットワーク

水島協同病院、玉島協同病院、コープリハビリテーション病院の3つの病院をはじめ、
医科・歯科診療所、老健施設、介護施設などで形成し、
水島協同病院はそのセンター病院の役割を担っています。
さらに、中国地方では最大規模の歯科医療のネットワークも形成しています。



●水島協同病院



●玉島協同病院



●コープリハビリテーション病院

水島協同病院 診療科目

内科・呼吸器内科・循環器内科・消化器内科
脳神経内科・腎臓内科(人工透析)・糖尿病
内分泌内科・精神科・小児科・外科・乳腺外科
整形外科・脳神経外科・泌尿器科・産婦人科・眼科
皮膚科・リウマチ科・放射線科・麻酔科・救急科

診療所

●コープくらしき診療所 ●みずしま協同クリニック

歯科診療所

●水島歯科診療所 ●玉島歯科診療所 ●コープくらしき歯科
●真備歯科診療所 ●高梁歯科診療所 ●阿新歯科診療所
●児島歯科診療所

助産院

●さくらんぼ助産院

介護施設

●老健あかね

デイサービス・訪問看護

●デイサービスセンターレインボー
●水島虹の訪問看護ステーション
●サテライト玉島訪問看護ステーション
●阿新虹の訪問看護ステーション
●水島高齢者支援センター

アクセス



倉敷医療療生活協同組合

みずしま協同クリニック

TEL 086-444-1222

〒712-8025 岡山県倉敷市水島南春日町1番2号

TEL 086-444-1222 FAX 086-446-2111

<https://mizukyo.jp/clinic>

診療時間 午前受付／ 8:00～12:00 (診療 9:00～)
夜間受付／15:30～18:30 (診療16:00～)
※水曜日・土曜日 午前のみ／日曜日・祝日は休診

